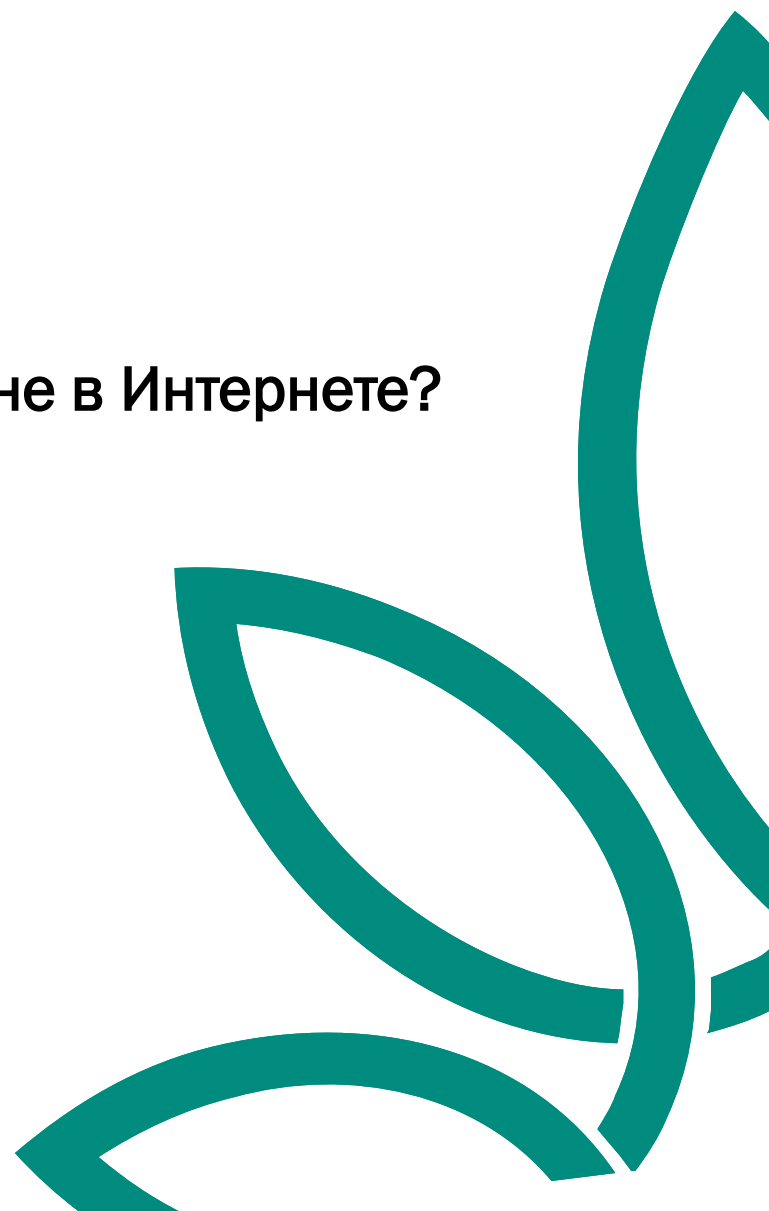




О чем врут и что скрывают россияне в Интернете?

Москва, 2012



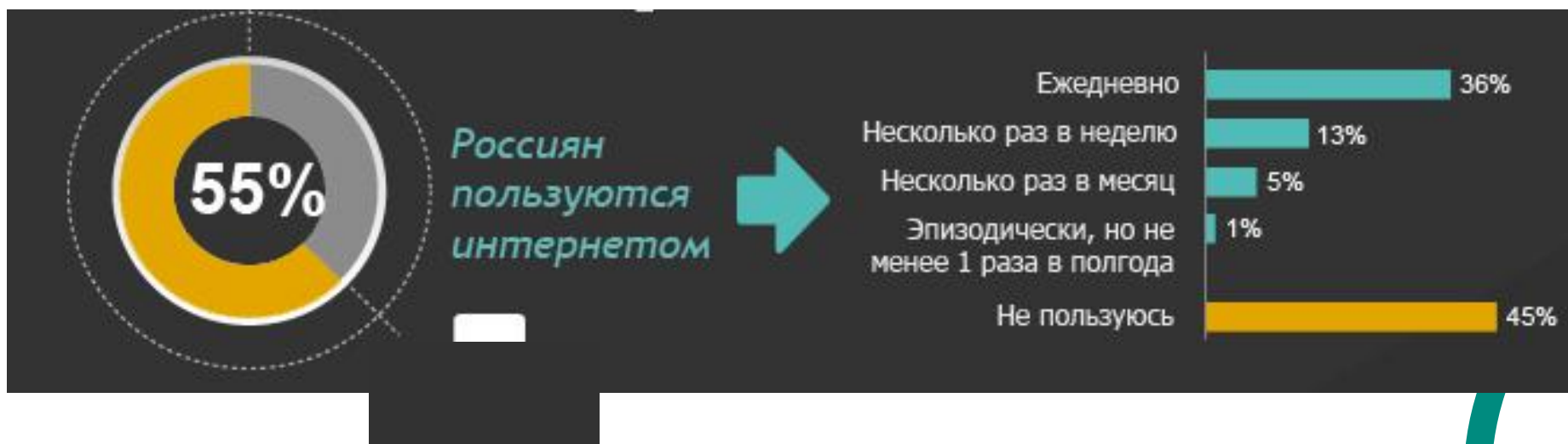
Параметры исследования

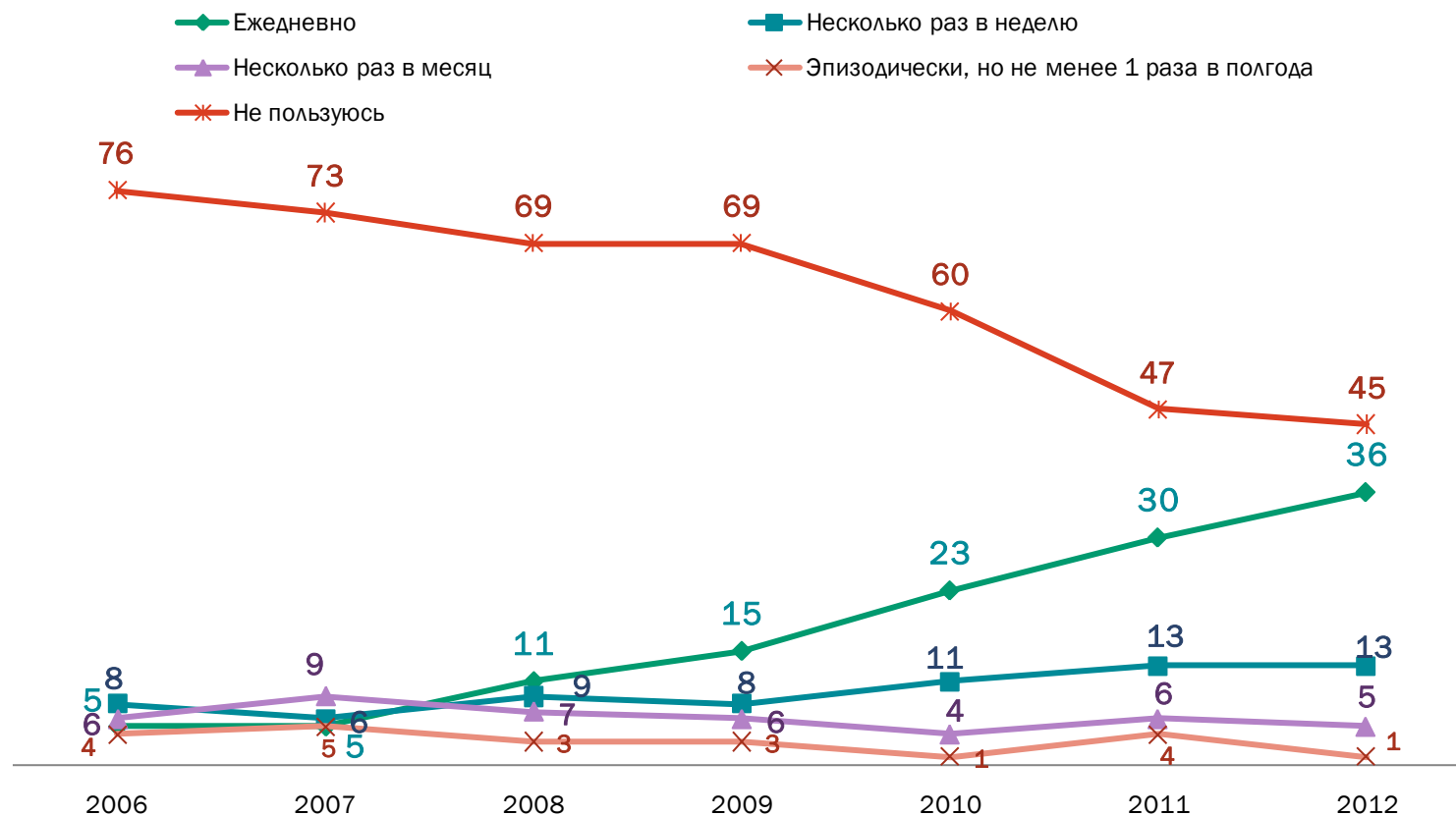
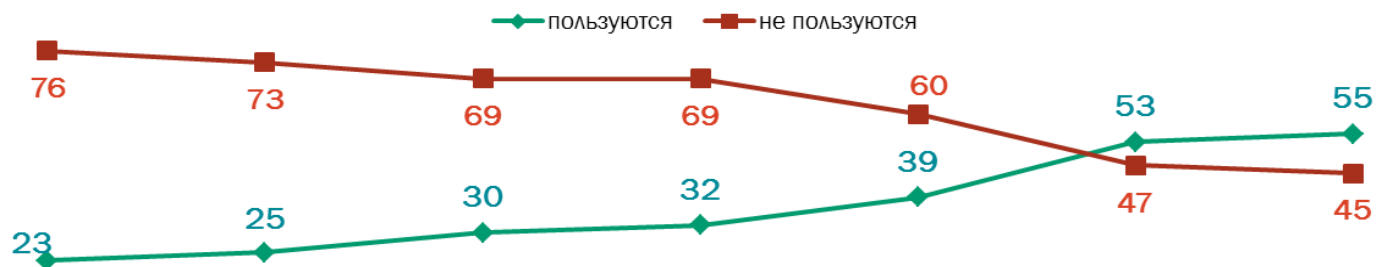
Инициативные всероссийские опросы ВЦИОМ, 2010-2012.

Опрошено 1600 человек в 138 населенных пунктах в 46 областях, краях и республиках России. Статистическая погрешность не превышает 3,4%.

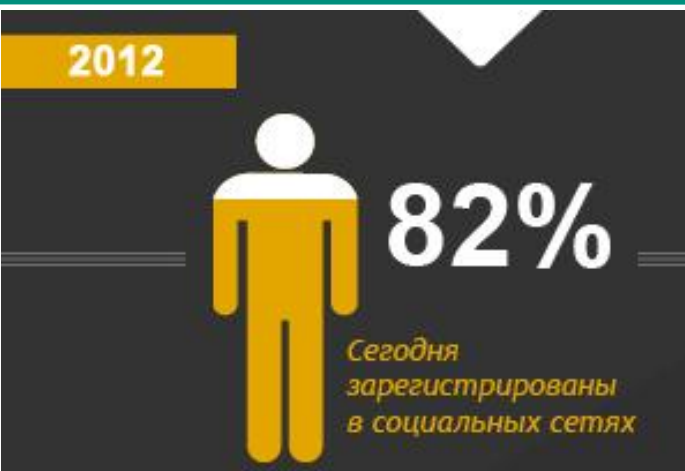


Проникновение сети

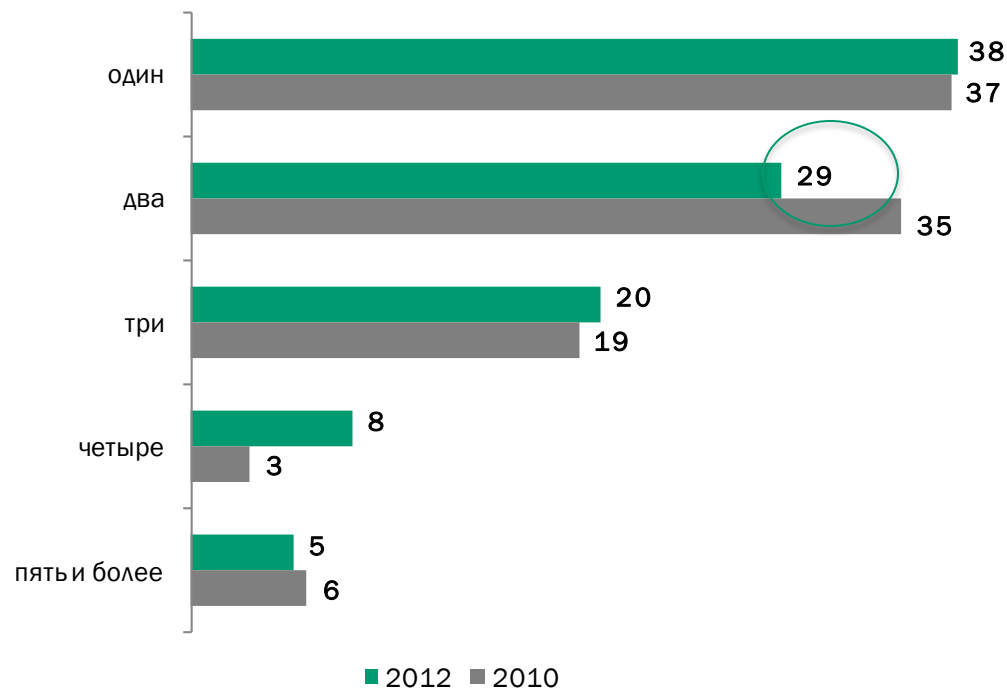




Количество пользователей социальных сетей растет

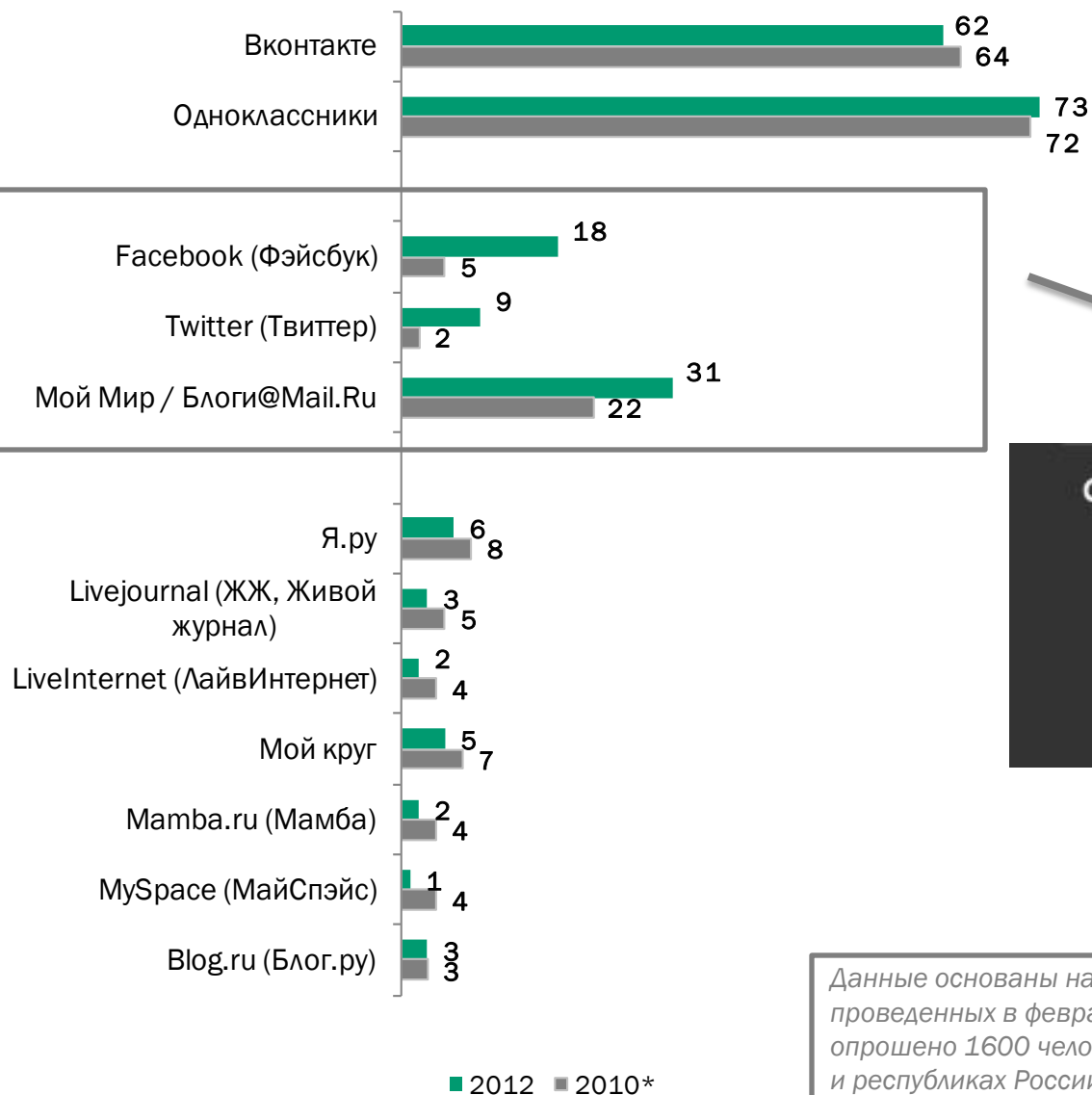


Количество аккаунтов в социальных сетях у пользователей




Данные основаны на инициативных всероссийских опросах ВЦИОМ проведенных в феврале-апреле 2012 г. В каждом исследовании опрошено 1600 человек в 138 населенных пунктах в 46 областях, краях и республиках России. Статистическая погрешность не превышает 3,4%.

Какие сети популярны?



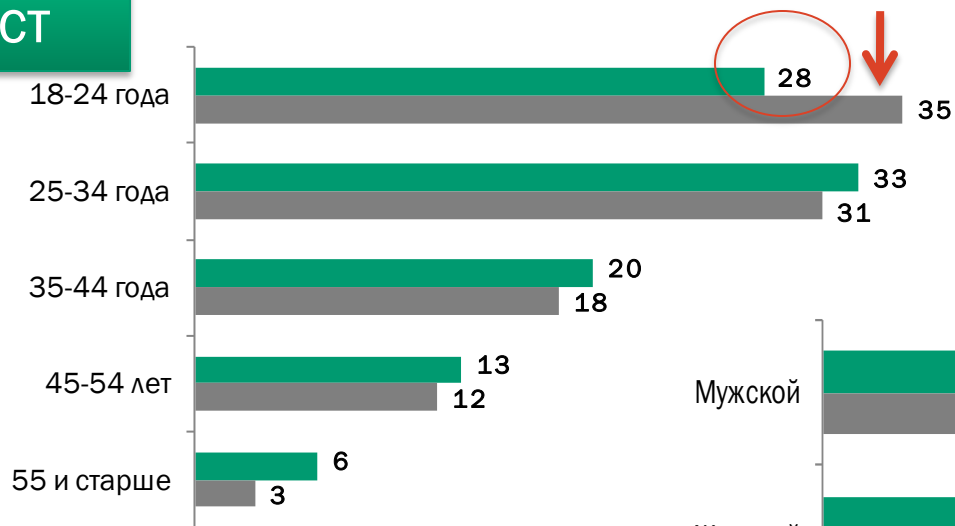
**САМЫЕ ДИНАМИЧНО РАЗВИВАЮЩИЕСЯ
СОЦИАЛЬНЫЕ СЕТИ**



Данные основаны на инициативных всероссийских опросах ВЦИОМ проведенных в феврале-апреле 2012 г. В каждом исследовании опрошено 1600 человек в 138 населенных пунктах в 46 областях, краях и республиках России. Статистическая погрешность не превышает 3,4%.

Как изменилась аудитория сети?

возраст



образование



ПОЛ

Что готовы рассказывать о себе пользователи?



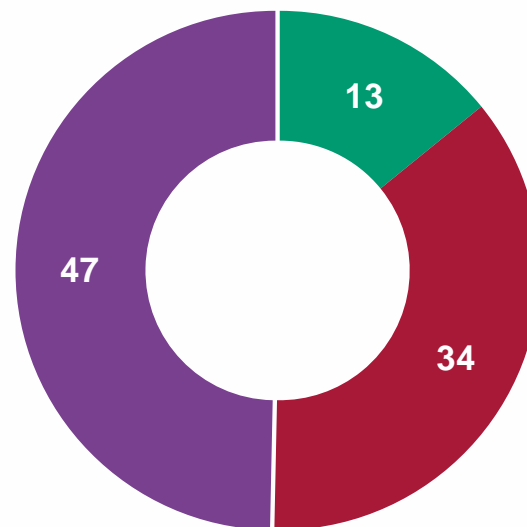
*% опрошенных пользователей социальных медиа
Февраль 2011*

Стоит ли доверять пользователям социальных медиа?

50% пользователей когда-либо говорили неправду о себе в социальных медиа



Доверяют ли другим?



- В блогах и социальных сетях люди говорят правду о себе чаще, чем при личном общении
- В блогах и социальных сетях люди обманывают других чаще, чем при личном общении
- Люди ведут себя одинаково (обманывают или говорят правду) как в интернете, так и при реальном общении

*% опрошенных пользователей социальных медиа
Февраль 2011*

О чем обманывают?

Имя



30%

Внешность



29%

Семейное положение



23%

Возраст



22%

Хобби



22%

*% опрошенных пользователей социальных медиа
Февраль 2011*

О чем предпочитают молчать?

Доход



50%

Сексуальные отношения



50%

Покупки



38%

Религиозные взгляды



37%

Политические взгляды



37%

*% опрошенных пользователей интернета
Февраль 2011*



Спасибо за внимание!

ВСЕРОССИЙСКИЙ ЦЕНТР ИЗУЧЕНИЯ ОБЩЕСТВЕННОГО МНЕНИЯ
119072, МОСКВА, БОЛОТНАЯ НАБЕРЕЖНАЯ, ДОМ 7, СТРОЕНИЕ 1
ТЕЛЕФОН/ФАКС: (495) 748-08-07, САЙТ: WWW.WCIOM.RU